

¡Tus beneficios!



Nueva gama – febi ofrece una nueva gama de pinzas de freno, con más de 500 artículos para los vehículos más conocidos. Estos productos cubren más de 95.000 aplicaciones y un gran número de vehículos en circulación hoy en día.



Ahorro de tiempo – con febi, los talleres pueden ahorrar mucho tiempo. La sustitución de una pinza de freno con una nueva pinza febi lleva un 50% menos de tiempo que una reparación habitual. Todas las pinzas febi son completamente nuevas, sin recargo de núcleo antiguo ni piezas remanufacturadas.

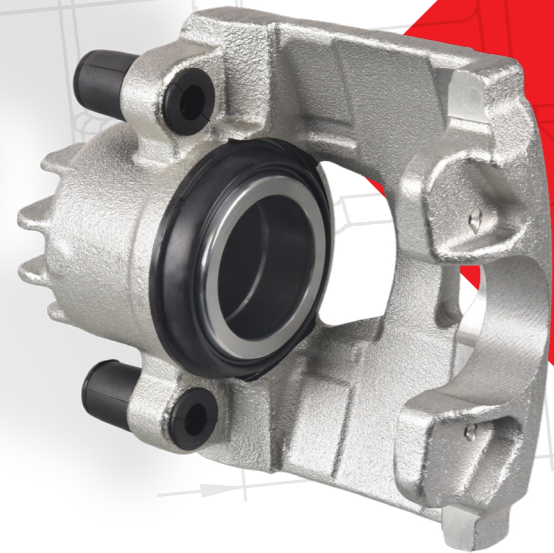


Ampliación de la gama – en base a las demandas de los clientes y del mercado, esta gama se ampliará con más de 100 nuevos artículos interesantes en un futuro próximo.



Máxima calidad – todas las pinzas de freno febi pasan por un riguroso proceso de inspección para garantizar que son recambios directos de los equipos originales y cumplen los con los altos estándares de calidad de bilstein group.

Tu No.1 para pinzas de freno



La garantía del fabricante febi

Nuestra promesa de calidad, tu valor añadido



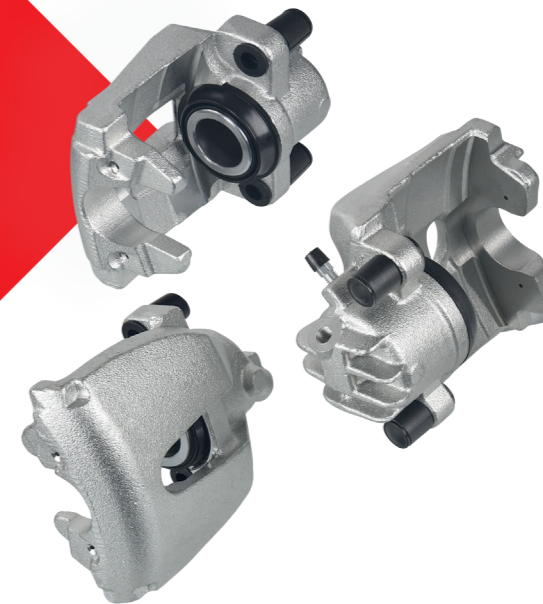
Como especialista en recambios con una competencia en fabricación arraigada en nuestra historia, febi sólo ofrece productos con el más alto grado de fiabilidad de instalación y durabilidad.

Para destacar nuestros elevados estándares de calidad, ofrecemos una garantía del fabricante de 3 años para todas nuestras piezas de recambio.

Esto es un beneficio real para todos los que confían en los productos febi, desde los distribuidores hasta los talleres, y proporciona un valor añadido.

Todos los detalles sobre la garantía del fabricante de 3 años febi se pueden encontrar aquí: www.febi.com/3

FCAM026/Leaflet/ES/11.2022



Calidad consistente. Parada total!

Pinzas de freno febi



www.febi.com

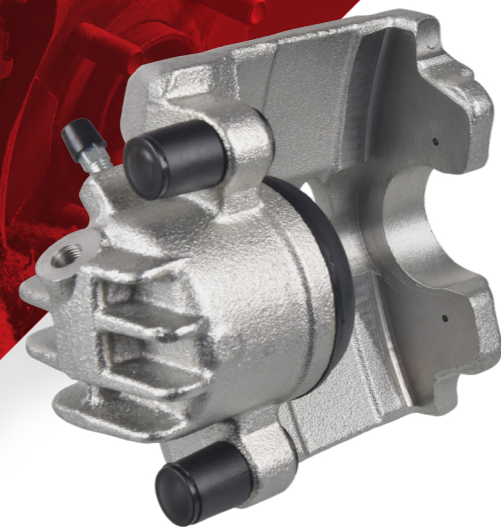
Pinzas de freno

¿Qué son?

La finalidad del sistema de frenado de un vehículo es crear la fuerza necesaria para reducir la velocidad del vehículo y evitar que se mueva cuando está parado.

Una pinza de freno es una de las principales partes funcionales del sistema de frenado. Cuando se acciona, utiliza la presión hidráulica para aplicar fuerza a la parte posterior de la pastilla de freno, proporcionando una fuerza de sujeción para el material de fricción contra el disco de freno que está girando.

El funcionamiento de la pinza de freno se activa, directa o indirectamente, por el conductor que pisa el pedal de freno o por el sistema de control de estabilidad del vehículo, lo que da lugar a una transferencia de energía que frena la rueda en movimiento. A su vez, esto ralentiza el vehículo y lo pone bajo control.



Pinzas de freno febi - Fuerza

Las pinzas de freno febi son completamente nuevas, sin piezas remanufacturadas y sin ningún recargo relacionado con el precio de venta.

Las pinzas de freno se pueden reparar, pero es un trabajo que requiere mucho tiempo y que aumentará significativamente el tiempo de trabajo del taller en comparación con la relativa sencillez de cambiar una pinza. Por término medio, se tarda la mitad de tiempo en sustituir una pinza que en repararla.

Además, a menudo no es posible determinar si la pinza puede repararse sin dedicar el tiempo y el esfuerzo necesarios para desmontarla y desarmarla para su inspección.

Debido a la rentabilidad y a la disponibilidad de las pinzas de freno del mercado de recambios, muchos talleres presupuestarán automáticamente una sustitución de la pinza en lugar de una reparación.

Todas las pinzas de freno nuevas febi se someten a un control de calidad mediante el proceso rutinario en el que se comparan los artículos de producción del fabricante con una muestra de equipo original.

Pinzas de freno febi - Calidad

Todas las pinzas de freno febi pasan por un riguroso proceso de inspección utilizando varios equipos de prueba:

- Pruebas de fugas a alta/baja presión
- Pruebas de alta/baja temperatura
- Pruebas de rendimiento hidráulico
- Pruebas de rociado de sal
- Inspección de proyecciones de piezas de goma
- Medición de coordenadas 3D



Escanea el código QR para ver el vídeo de pinzas de freno febi

Pinzas de freno destacadas



febi no.: 178067

Para: Nissan, Opel, Renault, Vauxhall

Eje trasero, derecha
(trasero, izda. ref. **178066**)



febi no.: 178136

Para: Ford

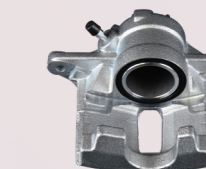
Eje trasero, izquierda
(trasero, drcha. ref. **178137**)



febi no.: 179094

Para: Cadillac, Opel, Saab, Vauxhall

Eje trasero, izquierda
(trasero, drcha. ref. **179095**)



febi no.: 179459

Para: Citroën, DS, Opel, Peugeot, Vauxhall

Eje delantero, izquierda
(delantero, drcha. ref. **179460**)

Productos relacionados

También ofrecemos una amplia gama de productos adicionales para complementar la gama de pinzas de freno:

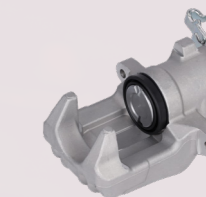
- Cable de freno
- Líquido de frenos
- Manguera de freno
- Kit de montaje
- Juego de cepillos con gancho para pinzas



febi no.: 179129

Para: MINI

Eje trasero, derecha
(trasero, izda. ref. **179128**)



febi no.: 178049

Audi, Seat, Škoda, Volkswagen

Eje trasero, izquierda
(trasero, drcha. ref. **178050**)